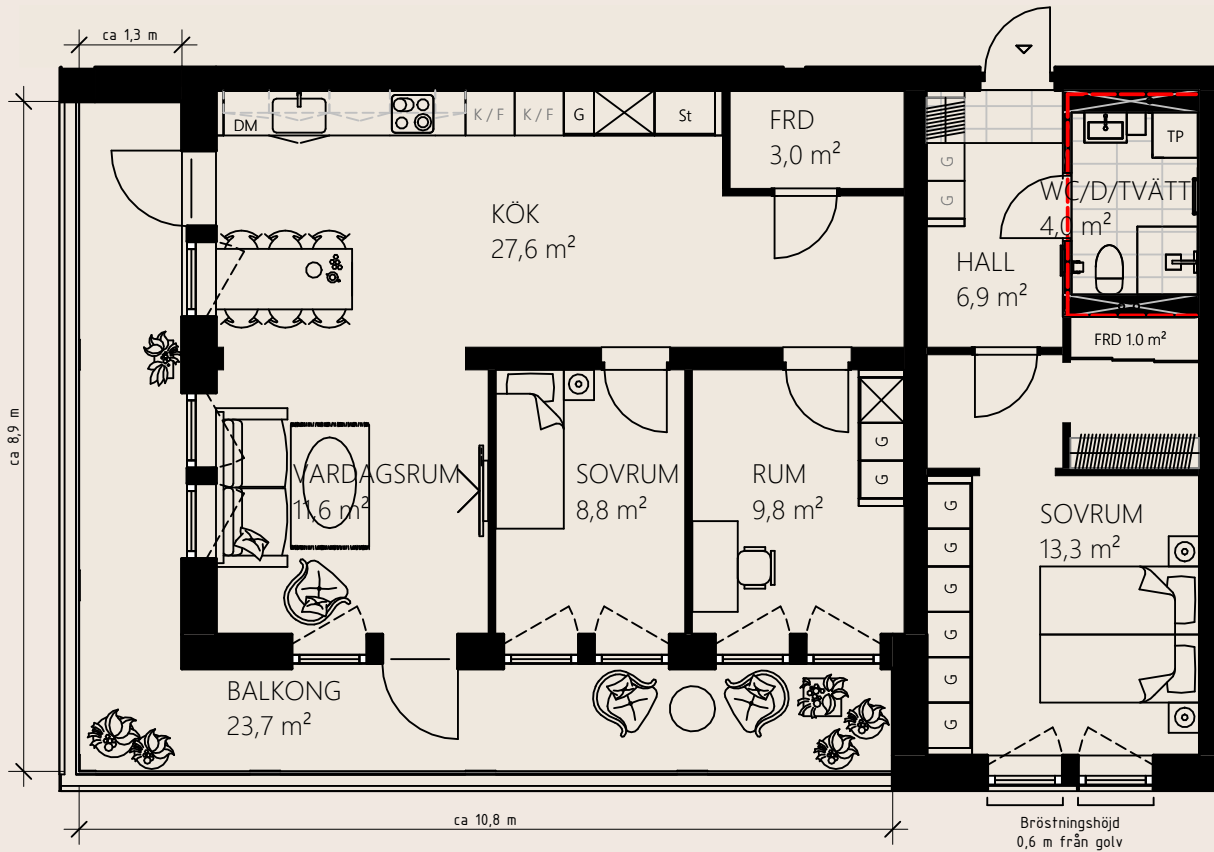


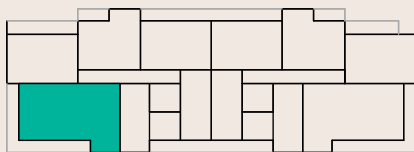
# MARIELUNDSHÖJDEN

Lägenhetsnr: JB58A-1602  
4 ROK - 99,5 m<sup>2</sup>



---Ej lämplig vägg att borra i på grund av installationer i väggen

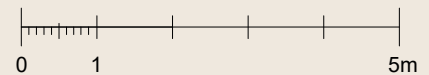
Orienteringsbild



58A 58B  
JÄGARBACKEN

16	
15	
14	
13	
12	
11	
10	

Skala 1:100



Enligt svensk standard ska boarea inkludera allt innanför yttreväggar inklusive innerväggar. Rumsarea inkluderar inredning dock inte innerväggar. Därför kan det skilja något på den totala rumsarean och boarean.

# Rumsbeskrivning

## GENERELLT

Lägenhetsdörr	Klass 3
Innerdörrar	Vita släta, rostfria beslag
Fönsterbänkar	Kvartskomposit
Rumshöjd	Generellt 2,5 m om inget annat anges
Fönster	Upp till 60 cm är ej öppningsbara pga brandregler

Golv	Genomgående ekparkett, 1-stav
Väggar	Vitmålade, N-0500 flutex 5
Tak	Vitmålade, N-0500 flutex 2s
Garderober	Sandfärgade, NCS-S 2005-Y20R Engelbrektskök

HALL	
Golv	Ekparkett, 1-stav samt grått klinker
Hatthylla	Fast hylla med klädhängare

KÖK	
Infällda spotlights i tak	
Vitvaror	

Infälld induktionshäll, inbygg-  
nadsugn, rostfri kyl och frys alt kyl/frys  
från Cylinda samt diskmaskin. förbe-  
rett för inbyggnads- mikro, spisfläkt  
Swegon casa,

Köksinredning	Sandfärgade släta köksluckor, stenbetongtonad bänkskiva i kvart- skomposit, underlimmad diskbänk, rostfria beslag, Engelbrektskök
---------------	--

Stänkskydd	Stenbetongtonad
------------	-----------------

## WC/DUSCH/TVÄTT LÄGENHETER

Golv	Gråklinker
Väggar	Vitt kakel
Vitvaror	Tvötpelare med tvättmaskin och tork tumlare, vit, Cylinda
Inredning	Duschväggar, tvättställ med ekfärgad kommod samt högskåp. Spegel med belysning, handdukstork, krokar och toapappershållare, tvättställsblandare, dusch blandare, duschset, WC-stol, infällda spotlights i tak.

Förråd	När märkning om förråd saknas på ritning finns utrymme i fastigheten tillhörande lägenheten.
--------	--

Sveaviken Bostad förbehåller sig rätten till ändringar.

## FÖRKLARINGAR:

Br = Bröstningshöjd fönster (anges i mm).  
Fönster går ner till golv om inget annat  
anges. Rumshöjd är 2,5 m om inget annat  
anges.  
Rött streck=Ej lämplig vägg att borra i på  
grund av installationer i väggen

G	Garderob	K	Kyl
G/L	Garderob/linneskåp	F	Frys
G/St	Garderob/städskåp	K/F	Kyl/frys
FRD	Förråd	(M)	Förberett för mikrovågsugn
TP	Tvötpelare/kombimaskin	(DM)	Förberett för diskmaskin

	Induktionshäll		Diskho		Schakt
	Dusch		Handdukstork		Klinker
	Toalett		Kapphylla/kiädstång		Balkongtrall
	Tvättställ/kommod		Plats för vägghängd TV		