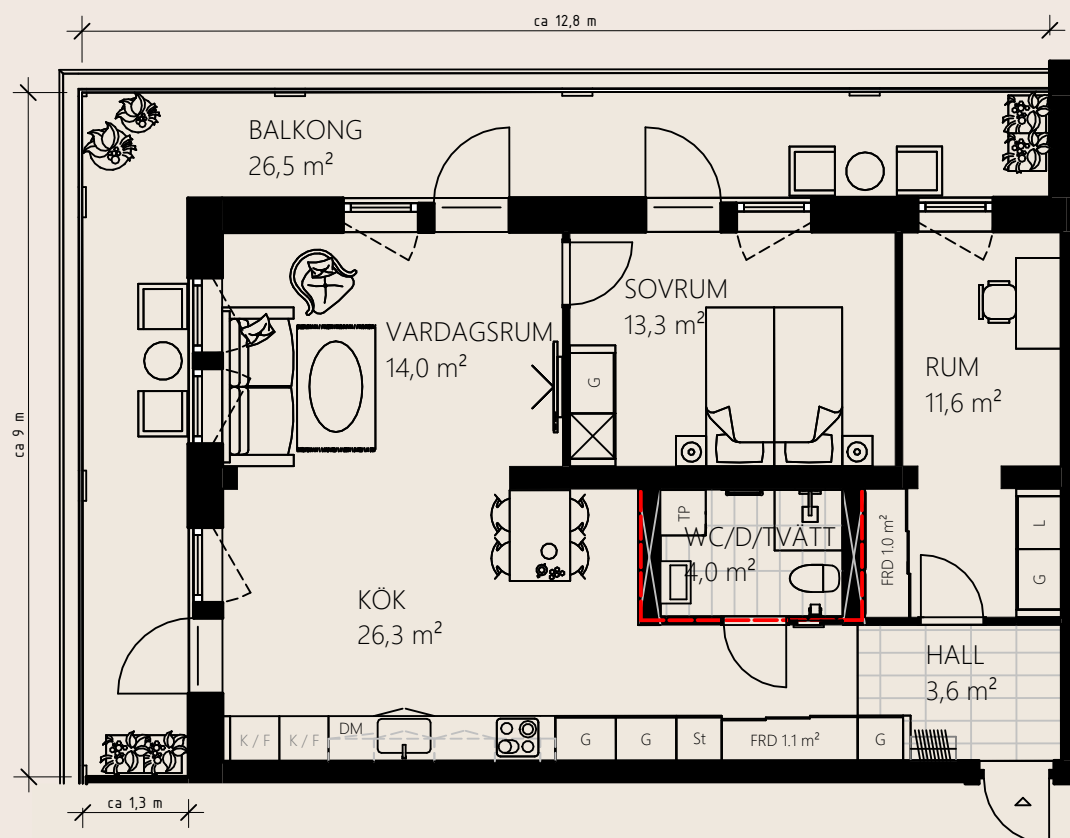


MARIELUNDSHÖJDEN

Lägenhetsnr: SV2A-1406

3 ROK - 79,0 m²

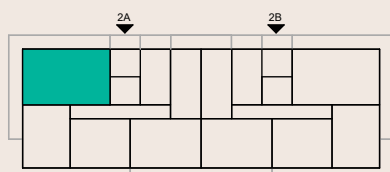


---Ej lämplig vägg att borra i på grund av installationer i väggen

Orienteringsbild



SIGNALVÄGEN



| | |
|----|--|
| 14 | |
| 13 | |
| 12 | |
| 11 | |
| 10 | |

Skala 1:100



Enligt svensk standard ska boarea inkludera allt innanför yttreväggar inklusive innerväggar. Rumsarea inkluderar inredning dock inte innerväggar. Därför kan det skilja något på den totala rumsarean och boarean.

Rumsbeskrivning

GENERELLT

| | |
|---------------|---|
| Lägenhetsdörr | Klass 3 |
| Innerdörrar | Vita släta, rostfria beslag |
| Fönsterbänkar | Kvartskomposit |
| Rumshöjd | Generellt 2,5 m om inget annat anges |
| Fönster | Upp till 60 cm är ej öppningsbara pga brandregler |

| | |
|------------|--|
| Golv | Genomgående ekparkett, 1-stav |
| Väggar | Vitmålade, S 1002-Y |
| Tak | Vitmålade, S 1002-Y |
| Garderober | Sandfärgade, NCS-S 2005-Y20R Engelbrektskök |

| | |
|-----------|--------------------------------------|
| HALL | |
| Golv | Ekparkett, 1-stav samt grått klinker |
| Hatthylla | Fast hylla med klädhängare |

| | |
|---------------------------|--|
| KÖK | |
| Infällda spotlights i tak | |
| Vitvaror | Infälld induktionshäll, inbygg- nadsugn, rostfri kyl och frys alt kyl/frys från Cylinda samt diskmaskin. förbe- rett för inbyggnads- mikro, spisfläkt Swegon casa, |

| | |
|---------------|--|
| Köksinredning | Sandfärgade släta köksluckor, stenbetongtonad bänkskiva i kvart- skomposit, underlimmad diskbänk, rostfria beslag, Engelbrektskök |
|---------------|--|

| | |
|------------|-----------------|
| Stänkskydd | Stenbetongtonad |
|------------|-----------------|

WC/DUSCH/TVÄTT LÄGENHETER

| | |
|-----------|---|
| Golv | Gråklinker |
| Väggar | Vitt kakel |
| Vitvaror | Tvöttpelare med tvättmaskin och tork tumlare, vit, Cylinda |
| Inredning | Duschväggar, tvättställ med vitfärgad kommod samt högskåp. Spegel med belysning, handdukstork, krokar och toapappershållare, tvättställsblandare, dusch blandare, duschset, WC-stol, infällda spotlights i tak. |

| | |
|--------|--|
| Förråd | När märkning om förråd saknas på ritning finns utrymme i fastigheten tillhörande lägenheten. |
|--------|--|

Sveaviken Bostad förbehåller sig rätten till ändringar.

FÖRKLARINGAR:

Br = Bröstningshöjd fönster (anges i mm).
Fönster går ner till golv om inget annat
anges. Rumshöjd är 2,5 m om inget annat
anges.
Rött streck=Ej lämplig vägg att borra i på
grund av installationer i väggen

| | | | | | | | | | |
|------|-------------------------|------|----------------------------|---|-------------------|---|------------------------|---|--------------|
| G | Garderob | K | Kyl |  | Induktionshäll |  | Diskho |  | Schakt |
| G/L | Garderob/linneskåp | F | Frys |  | Dusch |  | Handdukstork |  | Klinker |
| G/St | Garderob/städskåp | K/F | Kyl/frys |  | Toalett |  | Kapphylla/kiädstång |  | Balkongtrall |
| FRD | Förråd | (M) | Förberett för mikrovågsugn |  | Tvättställ/kommod |  | Plats för vägghängd TV | | |
| TP | Tvöttpelare/kombimaskin | (DM) | Förberett för diskmaskin | | | | | | |